

Proposition B



Sculpture à jouer

Production collective d'une oeuvre d'art publique par la communauté, école, quartier, etc., s'adressant aux enfants de toutes conditions, ainsi qu'aux enseignants(es) et adultes de tous âges.

- Groupe d'environ 30 participants, encadré par le sculpteur et son assistant, en plus de ou des enseignants(es).

Durée du projet :
de 1 à 2 semaines.

- Pédagogique
- Ludique
- Éducatif
- Culturel
- Rythmique

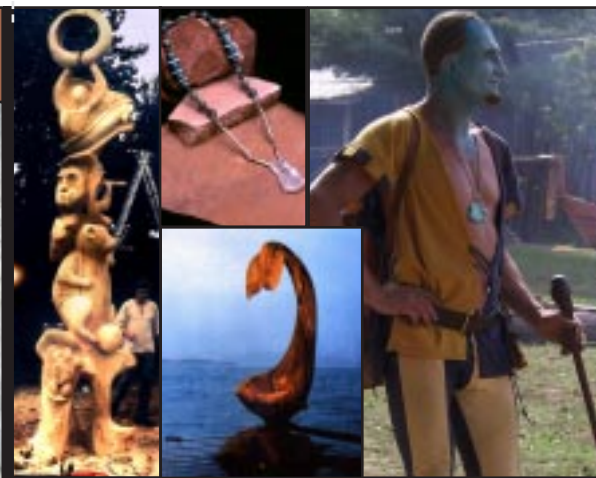


Coût du projet : à évaluer en fonction de l'ampleur du projet.

Commandes privées

Selon le même principe que les sculptures publiques, les commandes privées sont le fruit d'une étude approfondie des besoins psychologique et sont adaptées à la morphologie de l'utilisateur-acheteur.

La finition de chaque pièce de mobilier est complétée avec un souci de perfection, et le résultat final donne un grain de toucher aussi doux que la peau.



« J'ai appris la vie des arbres pour pouvoir écouter les humains »

- Olivier Ledoux



Olivier Ledoux

Sculpteur sur bois
Paysagiste
Artisan Joaillier
Cannier

www.olivier-ledoux.com

Courriel : olivierledoux@yahoo.ca

Tél. : 05 61 60 65 90

06 89 66 80 67

Totem familial

La création d'un totem en famille, sous la supervision du sculpteur, à partir d'un arbre mort déjà dans le jardin ou d'une autre provenance.

- D'une taille d'environ 9 pieds. (3 mètres)
- Durée de 5 à 7 jours.

Coût du projet :
\$ 350,00 x 3 pieds
(incluant gîte et repas)

Commande extraordinaire

Tambour gigantesque

Harpe pour malentendant dans laquelle on entre pour sentir la vibration du son



Proposition



Information :

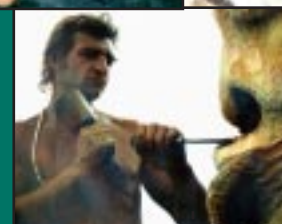
Rempart Nord 09130 Carla-Bayle

www.olivier-ledoux.com

olivierledoux@yahoo.ca

Tél. : 05 61 60 65 90

Tél. : 06 89 66 80 67





Sculpture publique

ayant pour thème une allégorie de la ville, réalisée seul ou en groupe de 3 à 5 artistes, pendant une ou deux semaines, sur un tronc d'arbre ou un ensemble de pièces de bois. Le tout se déroulant dans une atmosphère conviviale de fête populaire, accompagné par le son des percussions.

Déroulement

Une équipe d'étude va au préalable dans la ville, village ou région. Après une enquête auprès des diverses instances culturelles qui doit définir les archétypes visuels de la communauté, ces suggestions seront ensuite évaluées et les propositions sélectionnées seront sculptées. Le résultat final peut prendre la forme :

- d'un totem,
- d'un mural en bois,
- d'une pièce couchée permettant de s'asseoir, de jouer.



Durée du projet :

de 1 à 2 semaines.
3 jours sur place sont nécessaires à la recherche préparatoire.

Coût du projet:

Le coût total du projet est défini en fonction de la taille de ou des œuvres, de la durée du chantier, etc. et prend en compte les réalités budgétaires de chacun.

Une partie des coûts associés aux infrastructures du chantier peuvent être assumés par un commanditaire. (tente si température pluvieuse, éclairage, électricité, outillage, etc.).



Donner à voir

Nous sommes au centre de la cité, au cœur de l'activité humaine où s'élabore sous nos yeux une création totale, qui sourd de sa forme primitive pour parvenir lentement jusqu'à sa dimension théâtrale.

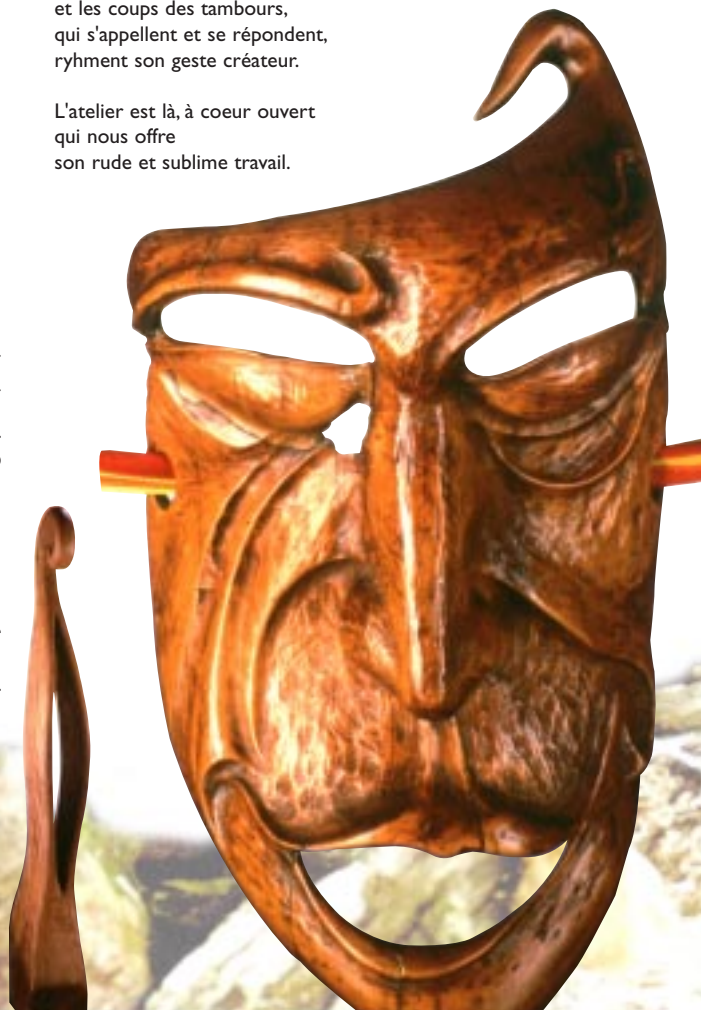
L'intime regard la ressent, la capte, et peu à peu la fait sienne. Et tandis que l'œuvre se construit, un échange vient s'accomplir avec elle, profond, charnel.

L'artiste prend ainsi possession de la réalité de la ville, et la métamorphose par son souffle poétique.

Et les coups des maillets, et les coups des tambours, qui s'appellent et se répondent, rythment son geste créateur.

L'atelier est là, à cœur ouvert qui nous offre son rude et sublime travail.

Conception : J-F. Expresso Infographie (514) 279-5348



Olivier Ledoux

Sculpteur, paysagiste, comédien, amoureux du son, il fonde sa création sur un principe auditif et rythmique, crée des volumes qui sont autant de partitions, d'allégories de la vie de l'homme et d'espaces sensibles de vie, détournant le sens de la fonctionnalité habituelle du mobilier.

Sa conscience de l'évolution de l'espèce humaine a ouvert son travail.

Aux cannes, "bâtons de pouvoir", aux meubles, calin doux et puissants,

aux "sculptures à jouer", recherche "gestaltienne" collective qui consiste à ériger un totem ludique dans les écoles, en chantier de réinsertion ou bien dans le domaine privé des familles.

Création identitaire, sa parole d'amour de l'homme sacralise dans l'espace les gestes les plus simples : s'asseoir, manger, dormir, jouer, danser.

Depuis quinze ans, tel un chercheur guerrier en quête de paix et d'harmonie, l'œil affûté, l'oreille aux aguets, le corps dans la danse, le scalpel à la main, il ouvre à nos instincts gourmands les portes d'un imaginaire palpable.

